

Tintas em pó

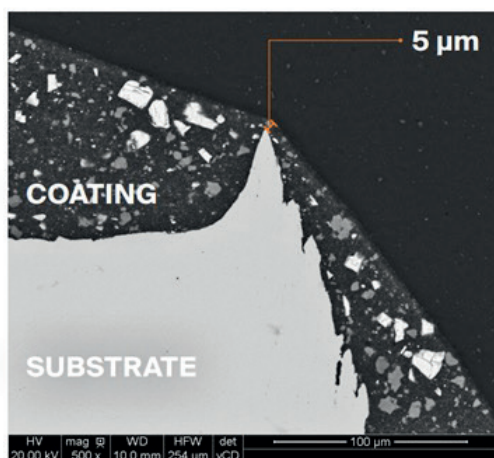


Combinação entre sustentabilidade e inovação. As soluções em tintas em pó da PPG oferecem acabamentos perfeitos com desempenho e proteção excepcionais contra danos, intempéries, corrosão e abrasão. Formulados sem solventes e com a possibilidade de reuso, a linha de revestimentos em pó da PPG inclui tecnologias de baixa cura, alta eficiência de transferência e proteção extrema em bordas afiadas.

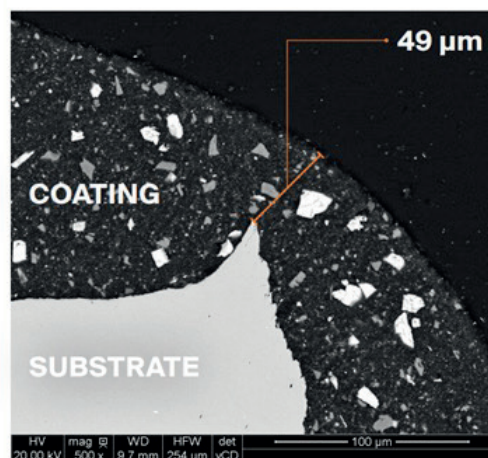
PPG ENVIROCRO[®] High Edge - cobertura total para bordas:

Proteção extrema contra corrosão em uma camada de tinta em pó com excelente cobertura de bordas afiadas e cantos vivos provenientes de processos de corte a laser ou estamparia, nos quais os revestimentos em pó tradicionais apresentam dificuldade de cobertura. Nossa tecnologia oferece excelentes propriedades anticorrosivas, resistência química e durabilidade externa, tanto nas bordas como na face.

Conventional DTM Powder



PPG Envirocron Extreme Protection Edge



Uma camada,
aplicação direto
no substrato

Proteção excepcional
contra à corrosão

Desempenho com
apenas uma camada
igual a sistemas
primer + topcoat

Flexibilidade
de formulação

Cobertura de
borda de mais
de 20 microns

Consistência
de cor

Faixa de brilho
de 50-95 a 60 graus

Formulações duráveis
e superduráveis

Utilização:

Equipamentos
pesados, como
máquinas agrícolas
e de construção

Geradores
elétricos

Equipamentos
para utilização em
condições extremas,
como uso de
defensivos agrícolas
e ambientes salinos

Peças com
arestas vivas

PPG Envirocron® HTE - alto poder de transferência:

Com excelente adesão e resistência, a tinta em pó PPG Envirocron® HTE é ideal para superfícies complexas e difíceis de revestir. Disponível em formulações duráveis e superduráveis, esta inovação ajuda a otimizar a produção enquanto reduz o uso de materiais, o consumo de energia e os custos de manutenção com taxas de transferência na primeira passada de até 85%.

Custos de material
reduzidos em até 50%,
aumentando as taxas
de transferência na
primeira passada
em até 85%

Consumo de energia
reduzido devido
ao menor set point
da estufa para cura

Envolvimento
aprimorado em peças
com formas complexas
(áreas de gaiola)

Redução
da necessidade
de retoques

Aumento da
velocidade
média

Economia
na manutenção do
sistema de pó

Melhor controle
da espessura
do filme em pó

Capacidade de
reduzir a espessura do
filme sem prejudicar
a qualidade

Utilização:

Peças e padrões
em formatos
complexos

Produtos
com fio: cestas

Carrinhos
de compras

Prateleiras
metálicas

Móveis
de pátio

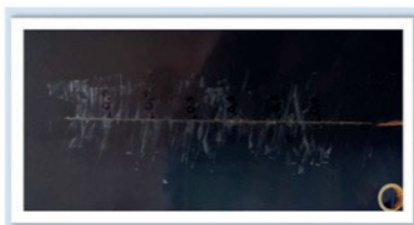
PPG Envirocron® XZR - primer rico em zinco para proteção extrema contra corrosão:

Combinando alta performance e facilidade de aplicação, o primer em pó rico em zinco oferece excelente resistência à ambientes de corrosão extrema e impacto mecânico (batida de pedra). Indicado para ambientes extremos tanto se utilizado como camada única ou como primário em um sistema de pintura.

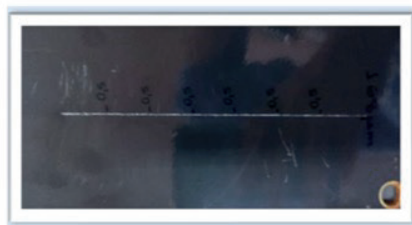
Comparativo de 2.000 horas de resistência à névoa salina



Tinta em pó poliéster convencional
110 micras de camada



Primer epóxi + top coat poliéster convencional
175 micras de camada



Primer rico em Zinco + top coat poliéster convencional
175 micras de camada

5X mais proteção
contra corrosão

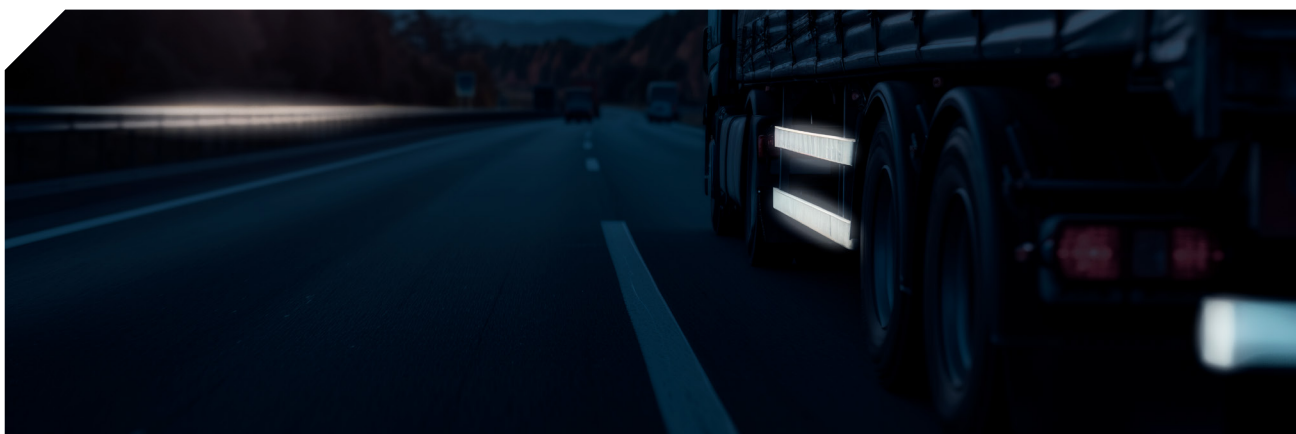
Alta resistência
em ambientes extremos

Fácil aplicação

Linha PPG Envirocron® - tinta em pó de baixa cura

Além do fornecimento de excelentes propriedades anticorrosivas, resistência química e durabilidade, a linha de tintas em pó baixa cura da PPG conecta o alto desempenho com a otimização do processo produtivo, como a redução do consumo de energia no forno ou a possibilidade de aplicação em substratos sensíveis a temperaturas convencionais de cura.

PPG Envirocron® LUM - tinta em pó retrorrefletiva



Desenvolvido com microesferas de vidro embutidas, o PPG Envirocron® LUM chegou para revolucionar o mercado de segurança e sinalização noturna, viária e industrial. Esta novidade confere toda a robustez, performance e aspecto que já se espera de um produto PPG, além de garantir o efeito retrorrefletivo sem necessidade de aplicação de película após a pintura.

Durável

Uma camada

Resistente à corrosão

Resistente a impacto

Resistente à abrasão

Aparência lisa

Utilização:

Equipamentos pesados com operação em ambientes de luminosidade reduzida, como maquinário agrícola e de construção

Guardrails

Bicicletas

Equipamentos de segurança